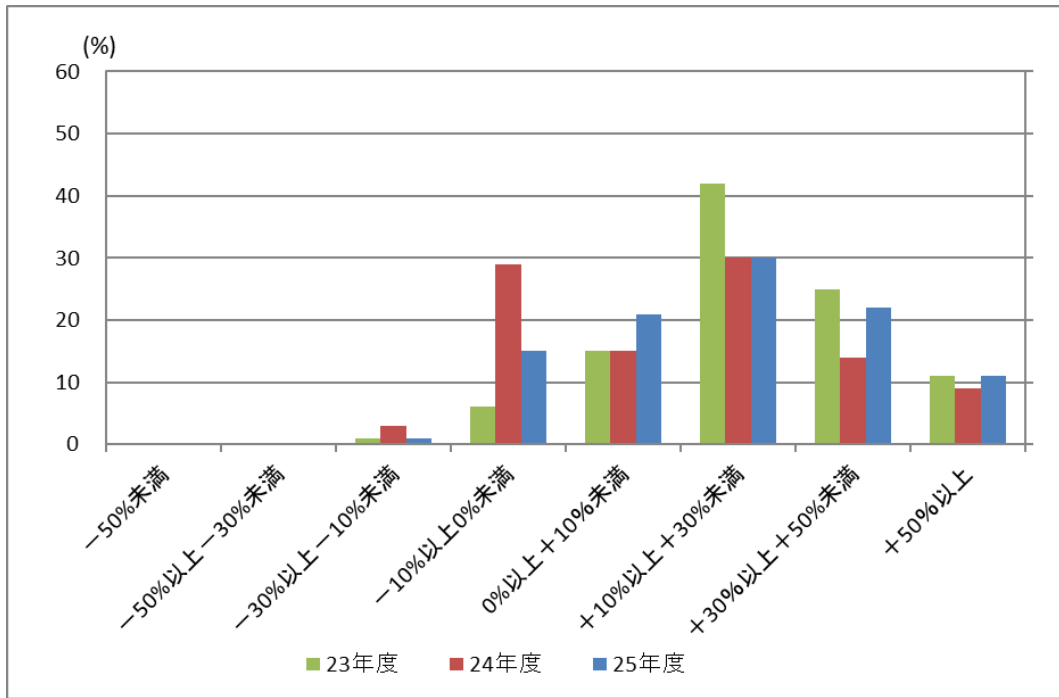


「投資信託の販売会社における比較可能な共通 KPI」の公表について

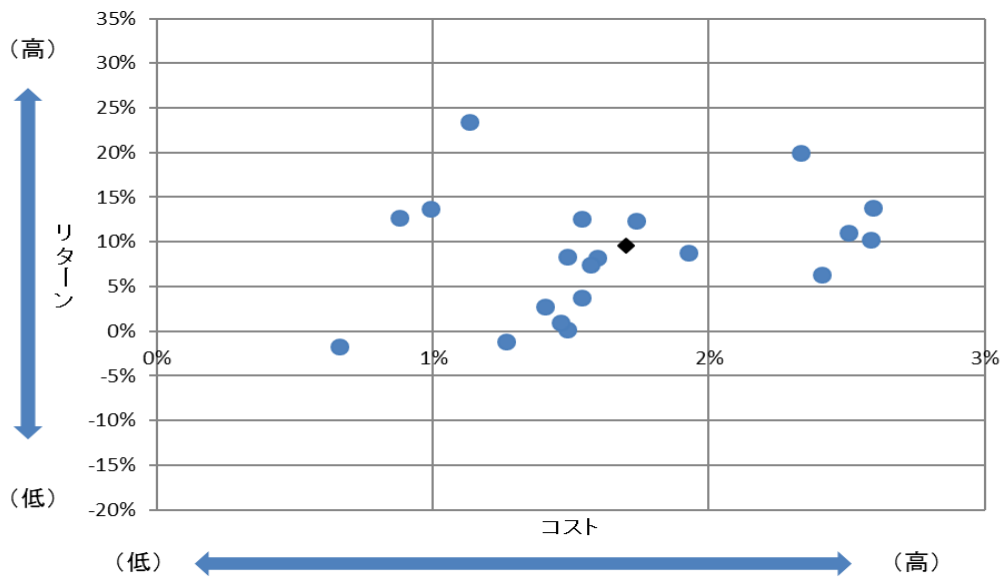
大田原信用金庫では、「お客さま本位の業務運営に関する基本方針」を 2018 年 2 月 1 日に策定しました。今般、2026 年 3 月末時点での取組み状況が纏まりましたので公表します。

1. 投資信託運用損益別顧客比率



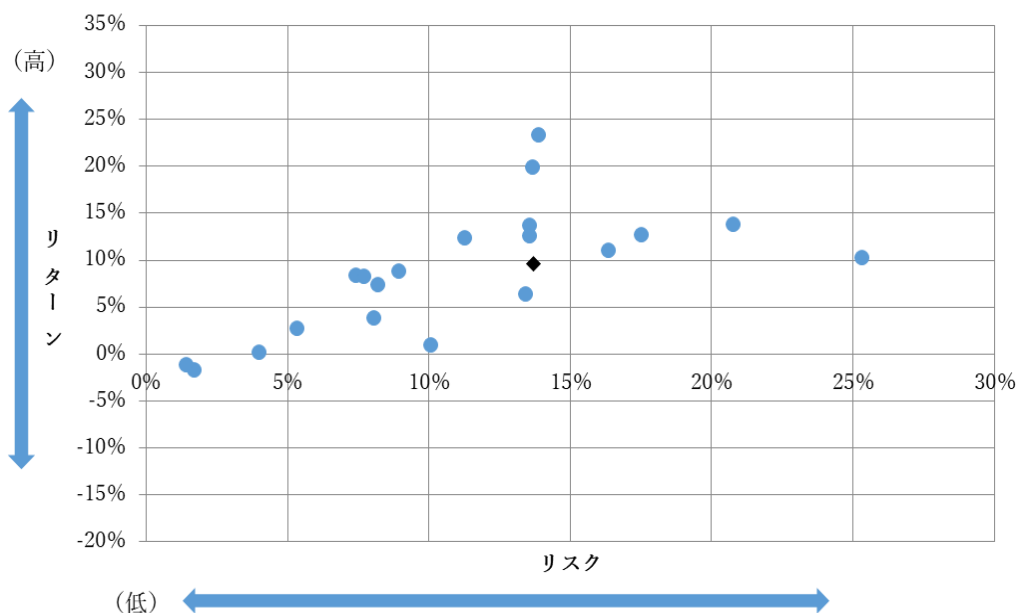
基準日：2026 年 3 月末時点（2003 年 6 月以降の数値をもとに算出）

2. (1) 投資信託の預かり残高上位 20 銘柄のコスト・リターン



残高加重平均値	コスト	リターン
	1.70%	9.62%

(2) 投資信託の預かり残高上位 20 銘柄のリスク・リターン



残高加重平均値	リスク	リターン
	13.7%	9.62%

3. 投資信託の預かり残高上位 20 銘柄

	銘柄名	コスト	リスク	リターン
①	しんきんインデックスファンド225	0.88%	17.50%	12.76%
②	グローバルAIファンド	2.59%	25.32%	10.29%
③	しんきん3資産ファンド(毎月決算型)	1.49%	7.43%	8.36%
④	One高格付インカム・オープン(毎月決算コース)	1.54%	8.07%	3.81%
⑤	三井住友・グローバル・リート・オープン	2.41%	13.41%	6.37%
⑥	グローバル・ロボティクス株式ファンド(1年決算型)	2.60%	20.76%	13.79%
⑦	ダイワ・インド株ファンド	2.51%	16.36%	11.01%
⑧	しんきんグローバル6資産ファンド(毎月決算型)	1.60%	7.69%	8.26%
⑨	野村インデックスファンド・米国株式配当貴族	0.99%	13.58%	13.68%
⑩	日経平均高配当利回り株ファンド	1.13%	13.88%	23.41%
⑪	のむラップ・ファンド(普通型)	1.57%	8.19%	7.46%
⑫	しんきん公共債ファンド	0.66%	1.70%	-1.72%
⑬	のむラップ・ファンド(積極型)	1.74%	11.27%	12.36%
⑭	ダイワ・バリュー株・オープン	2.33%	13.67%	19.96%
⑮	DIAM高格付外債ファンド	1.93%	8.95%	8.79%
⑯	しんきん世界アロケーションファンド	1.49%	4.00%	0.24%
⑰	しんきんJリートオープン(1年決算型)	1.46%	10.06%	0.99%
⑱	ニッセイ日本勝ち組ファンド(3ヵ月決算型)	1.54%	13.55%	12.61%
⑲	ニッセイ日本インカム・オープン	1.27%	1.41%	-1.12%
⑳	のむラップ・ファンド(保守型)	1.41%	5.34%	2.76%

※設定後5年以上の投資信託が対象

※19位の「ニッセイ日本インカムオープン」は、現在新規の販売を停止しています。(2026年5月末現在)