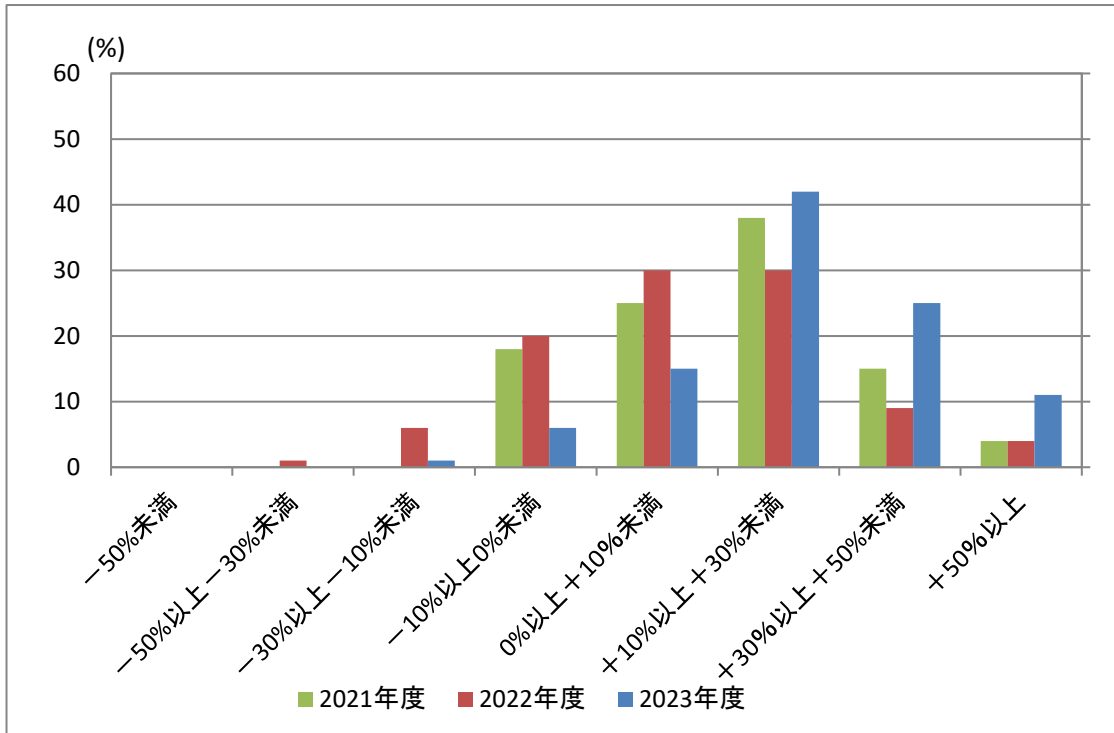


「投資信託の販売会社における比較可能な共通 KPI」の公表について

大田原信用金庫では、「お客さま本位の業務運営に関する基本方針」を 2018 年 2 月 1 日に策定しました。

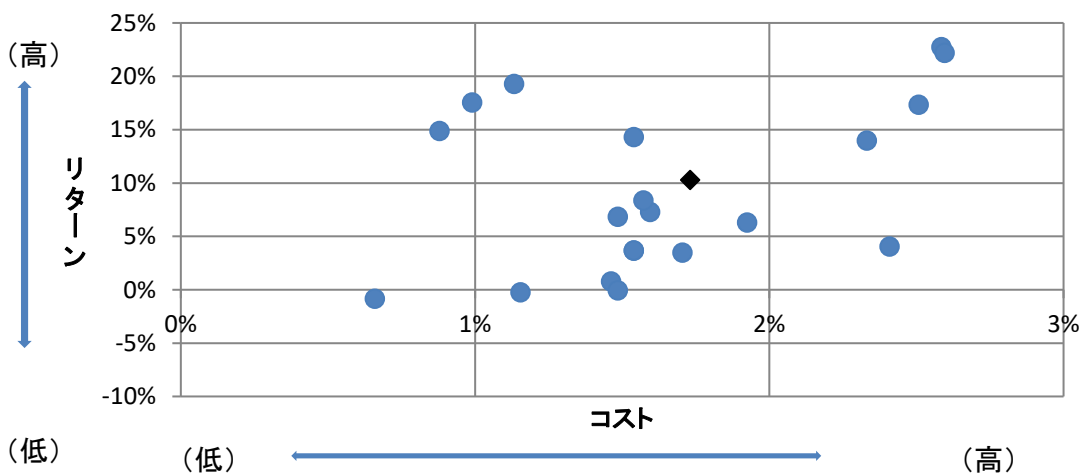
今般、2024 年 3 月末時点での取組み状況が纏まりましたので公表します。

1. 投資信託運用損益別顧客比率



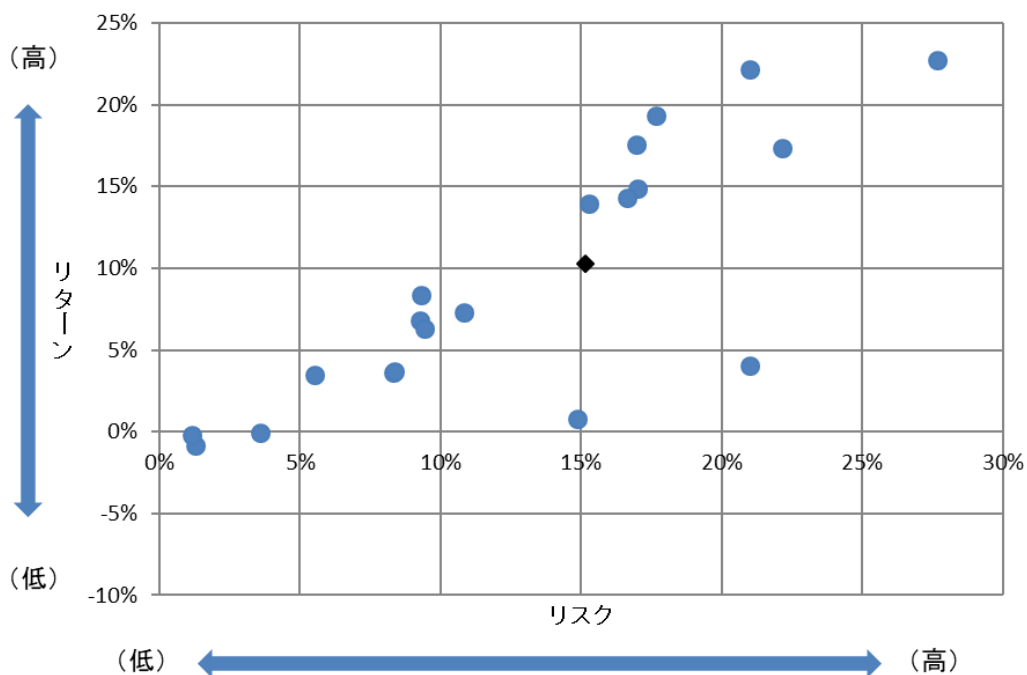
基準日：2024 年 3 月末時点（2003 年 6 月以降の数値をもとに算出）

2. (1) 投資信託の預かり残高上位 20 銘柄のコスト・リターン



残高加重平均値	コスト	リターン
	1.73%	10.29%

(2) 投資信託の預かり残高上位 20 銘柄のリスク・リターン



残高加重平均値	リスク	リターン
	15.15%	10.29%

3. 投資信託の預かり残高上位 20 銘柄

順位	銘柄名	コスト	リスク	リターン
1	しんきんインデックスファンド 2 2 5	0.88%	17.00%	14.87%
2	しんきん 3 資産ファンド (毎月決算型)	1.49%	9.24%	6.82%
3	D I A M 高格付インカム・オープン (毎月決算コース)	1.54%	8.31%	3.64%
4	三井住友・グローバル・リート・オープン	2.41%	21.00%	4.04%
5	グローバル A I ファンド	2.59%	27.67%	22.74%
6	しんきんグローバル 6 資産ファンド (毎月決算型)	1.60%	10.84%	7.30%
7	グローバル・ロボティクス株式ファンド (1 年決算型)	2.60%	21.01%	22.19%
8	ダイワ・インド株ファンド	2.51%	22.13%	17.34%
9	D I A M 高格付外債ファンド	1.93%	9.43%	6.29%
10	しんきん J リートオープン (1 年決算型)	1.46%	14.88%	0.78%
11	しんきん公共債ファンド	0.66%	1.28%	-0.85%
12	ニッセイ日本勝ち組ファンド (3 ヶ月決算型)	1.54%	16.62%	14.30%
13	しんきん世界アロケーションファンド	1.49%	3.60%	-0.06%
14	ダイワ・バリュー株・オープン	2.33%	15.25%	13.97%
15	ニッセイ日本インカムオープン	1.16%	1.15%	-0.23%
16	グローバル・ソブリン・オープン (毎月決算型)	1.71%	5.52%	3.47%
17	日経平均高配当利回り株ファンド	1.13%	17.64%	19.30%
18	D I A M 高格付インカム・オープン (1 年決算コース)	1.54%	8.34%	3.68%
19	のむラップ・ファンド (普通型)	1.57%	9.29%	8.36%
20	野村インデックスファンド・米国株式配当貴族	0.99%	16.98%	17.54%

※設定後 5 年以上の投資信託が対象

※15 位の「ニッセイ日本インカムオープン」と、16 位の「グローバル・ソブリン・オープン」(毎月決算型)は現在、新規の販売を停止しています。(2024 年 7 月末)